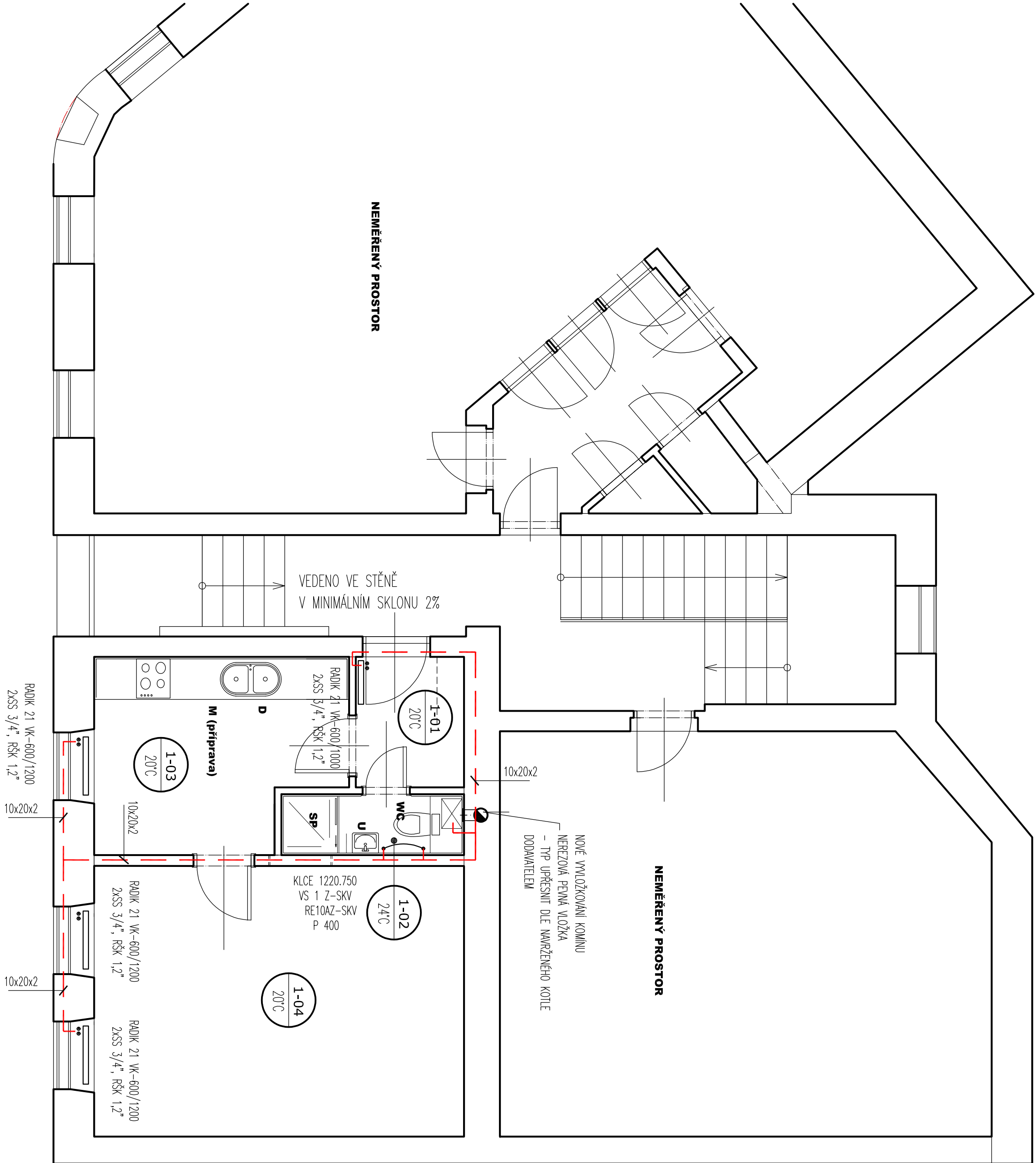


1 PŮDORYS 1.NP - VYTÁPĚNÍ

1:50



LEGENDA:

ROZVOD TOPENÍ - MEŘ 2xTR

LEGENDA:

REGULACE POMOCÍ EKVITERMNI REGULACE QAA 73 A VENKOVNÍ ČIDLO QAC 34
RADIÁTOROVÝ ROZVOD: TEPELNÝ SPAD 70/55°C

LEGENDA:
KK KULOVÝ KOHOUT
WK VYPOUŠTĚCÍ KOHOUT
TH U TĚLES VK – TERMOSTAT HLAVICE
U TĚLES – ROHOVÝ ADAPTÉR
RH RŮČNÍ HLAVICE
TVP TERMOSTAT VENTIL RA–N
SS3/8” SÍŤNÁ SPOJKA
RŠ 3/8”REGULAČNÍ RADIÁTOROVÉ ŠROUBENÍ
R REDUKCE 1/2” – 3/8”


POZNÁMKY

- NA STAVEŽ MUSÍ BÝT VŽDY DODRŽOVÁNY VŠECHNY PRACOVNÍ, TECHNOLOGICKÉ A TECHNICKÉ POSTUPY A DOPORUČENÍ VYROBČŮ JEDNOTLIVÝCH STAVEBNÍCH SYSTÉMŮ DLE ČSN A SOUVISEJÍCÍCH PŘEDPISŮ
- PŘI PROVÁDĚNÍ PRACÍ NUTNO DODRŽOVAT BEZPEČNOST A OCHRANU ZDRAVÍ DLE ZÁKONŮ A VHLÁŠEK PLATNÝCH V DOBĚ REALIZACE
- VEŠKERÉ STAVEBNÍ PRÁCE MUSÍ PROBÍHAT V KOORDINACI SE VŠEMI SOUVISEJÍCIMI PROJEKTY A JEDNOTLIVÝMI PROFESEMI
- PŘED ZAHLÁŠENÍM VÝROBY ZÁMEČNICKÝCH, KLEMPŘÍSKÝCH, KOTELNÍCH A PROSTUPOVÝCH PRVKŮ, JE NUTNÉ ZAMĚŘIT SKUTEČNÉ ROZMĚRY PROVEDENÝCH STAVEBNÍCH KONSTRUKCÍ A PROVĚRIT ZPŮSOB KOVENÍ PRVKU PŘÍMO NA STAVEŽ
- VEŠKERÉ OCELOVÉ KONSTRUKCE VYSTAVĚNÉ VLHKOSTÍ A ATMOSFERICKÝM VLIVŮM BUDOU VČETNĚ SPOJOVACÍCH PROSTŘEDKŮ OPATŘENY NALEŽITOU ANTIKOROZNÍ ÚPRAVOU PRO STUPEŇ AGRESIVNOSTI 5 (POZINKOVÁNÍ+VYSOCE KVALITNÍ PRAŠKOVÁ VYPALOVACÍ BARVA, NEBO NEREZ, NEJ-LI UVEDENO JINAK)
- VEŠKERÉ POUŽITÉ SPOJOVACÍ PROSTŘEDKY V EXTERIÉRU BUDOU MÍT ANTIKOROZNÍ ÚPRAVU (POZINKOVÁNÍ, EXNEREZ)
- PŘED BETONŽÍ NOSNÝCH I NENOSNÝCH KONSTRUKCÍ, PODKLADNÍM BETONOVÝCH MAZANIN A PROVÁDĚNÍM FINÁLNÍCH POVRCHOVÝCH ÚPRAV MUSÍ BÝT DO KONSTRUKCÍ UMÍSTĚNY PROSTUPKY, CHRÁNIČKY, TRUBKOVÁNÍ V KOORDINACI SE VŠEMI DÍLČÍMI PROFESEMI

- VEŠKERÉ PROSTUPKY INŽENÝRSKÝCH SÍTÍ OBVODOVÝMI STĚNNAMI BUDOU ŘEŠENY SYSTÉMOVÝMI MAZETOVÝMI PRVKY – CHRÁNIČKAMI V KOORDINACI S JEDNOTLIVÝMI PROFESEMI, PROJEKTEM A STANDARDEM HYDROIZOLACÍ
- VEŠKERÉ STAVEBNÍ ÚPRAVY (PROSTUPKY, NKY, DŘÁŽKY, CHRÁNIČKY, TRUBKOVÁNÍ, KOTVENÍ PRO ZÁMEČNICKÉ PRVKY A ÚPRAVY VYPALOVACÍ Z DÍLČÍCH SUBDODÁTEK KOTVENÍ FASÁDNÍHO PLÁŠTĚ, APD.) BUDOU PŘEDÁNY INVESTOROVÍ ZAPISEM VE STAVEBNÍM DENÍKU.
- PŘÍPADNĚ DODATEČNĚ ZHOTOVÁVANÉ PROSTUPKY A DŘÁŽKY VE SVISLÝCH KONSTRUKCÍCH JE NUTNO PŘEDEM KONZULTOVAT A ODSOUHLASIT S GP A TD
- VEŠKERÉ NA STAVEŽ PROVÁDĚNÉ SVAR VYSTAVĚNÉ ATMOSFERICKÝM VLIVŮM NEBO VLHKOSTÍ BUDOU OŠETŘENY VYSOCE ODOLNÝM ANTIKOROZNÍM MATERIEM
- VEŠKERÉ PODLAHOVÉ KONSTRUKCE, BETONOVÉ MAZANINY, SPADOVÉ PODKLADNÍ BETONY, MUSÍ BÝT DILTOVÁNY DLE ČSN. (TO PLATÍ PRO EXTERIÉR I INTERIÉR)

Vedoucí projektant				Zodpov. projektant	Vypracoval	Kreslil
Ing.Vít Dolejší				Ing.Vít Dolejší	Ing.L.Staněk	Ing.L.Staněk
Investor : Statutární město Jihlava, Masarykovo náměstí 97/1, Jihlava						
Místo stavby : Třebízského 197/22, 58601 Jihlava [586846]						
Zak.č. : 1805						
Datum : listopad 2024						
Akce : REKONSTRUKCE B.J. Č.3, TŘEBÍZSKÉHO 22, JIHLAVA kat.území: Jihlava [659673], parc. číslo p.č. 329						
Stupeň : SŘ						
Formát :						
Měřítko : 1:50					Výslek:	
Č.výkr. : 203						
Obsah : PŮDORYS 1.NP – VZT						

odp. projekt.		projektant
Ing. Vít Dolejší		Ing. Hana Berková
místo stavby: Třebízského 197/22, 58601 Jihlava [586846]		
objednatel: Statutární město Jihlava, Masarykovo náměstí 97/1, 58601 Jihlava		
název akce: REKONSTRUKCE BYTOVÉ JEDNOTKY Č.3, TŘEBÍZSKÉHO 197/22, JIHLAVA kat.území: Jihlava [659673], parc. číslo p.č. 329		
výkres: PŮDORYS 1.NP - VYTÁPĚNÍ		

		
SEITA PROJEKT		
projekece staveb		
IČ: 19728361		
www.seita-projekt.cz, www.seita-industry.cz		
tel: 774 987 285 email: info@seita.cz		
formát	A2	
datum	listopad 2024	
stupeň	prováděcí projekt	
č. zakázky	36/24	
měřítko	1:50	
č.oddílů:	č.výkresu:	
D.1.2.2.1	03	

